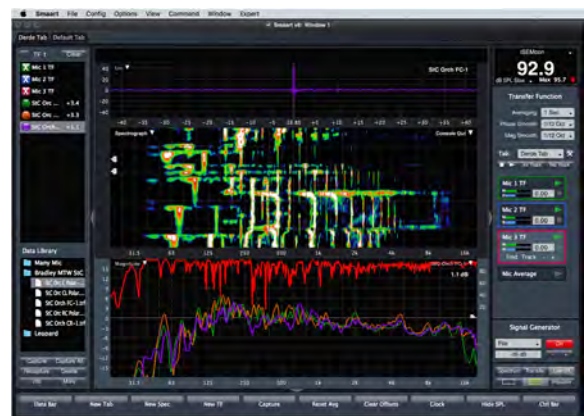
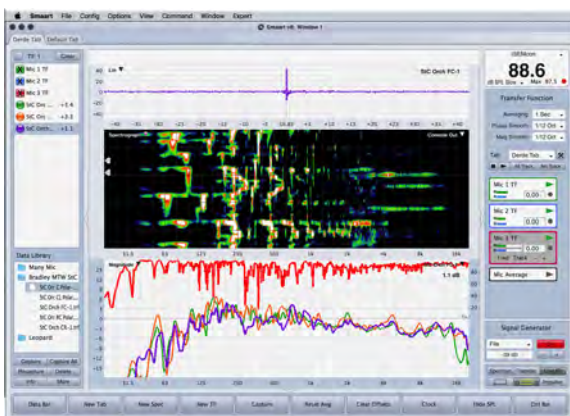


Smaart v8



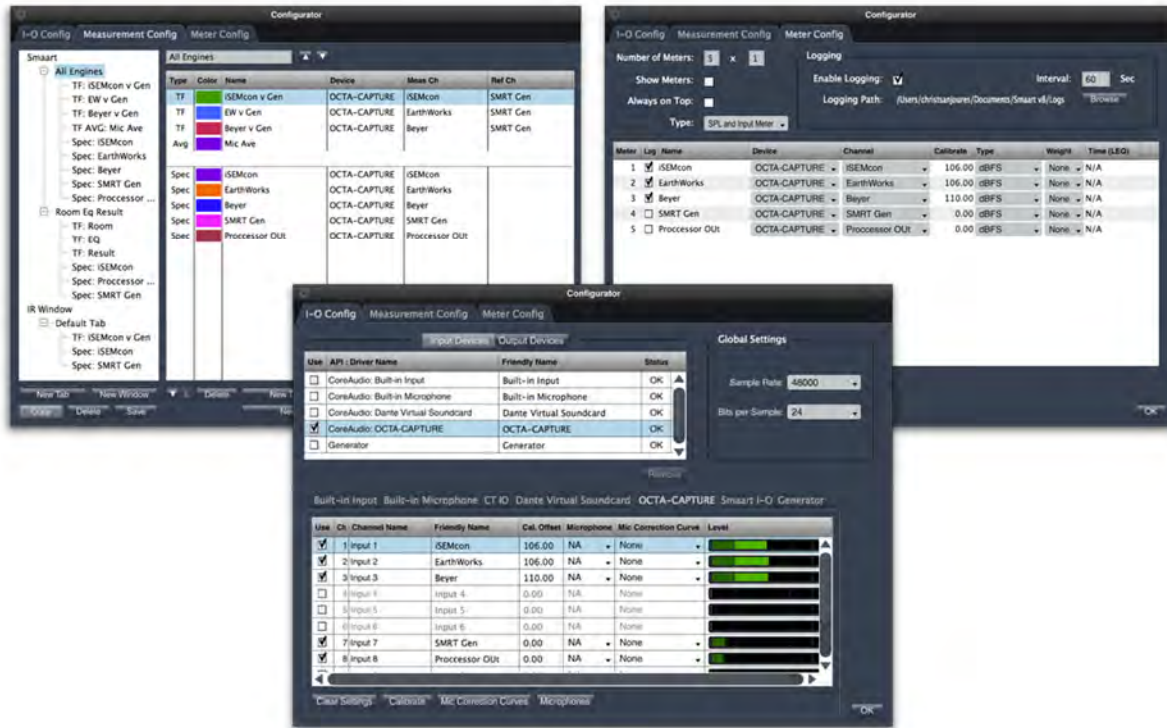
Disponible desde el 15 de Marzo de 2016, Smaart v8 es la versión más potente, flexible y adaptable de Smaart hasta la fecha. Desde el estudio hasta el estadio, desde el taller hasta un espectáculo, Smaart v8 se adapta a las necesidades de cualquier situación de medición.



Con Smaart v8, estamos rompiendo los moldes del uso de la ventana única, y del interface de usuario (GUI) fijo, permitiendo que los usuarios aumenten significativamente el control sobre el entorno del software. Los usuarios podrán ahora adaptar y ampliar Smaart para que coincida mucho mejor con sus aplicaciones y usos específicos

Smart v8 ofrece nuevas formas de gestionar sus datos y su entorno de medición, la capacidad de trabajar con múltiples ventanas, un interface nuevo basado en pestañas, una mayor funcionalidad para su uso en tabletas y ordenadores de pantalla táctil, capacidad de comunicación API de ordenador a ordenador, y mucho, mucho más .

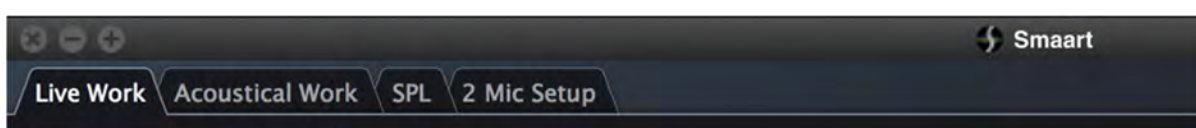
Configuración de Medición Racionalizada e Intuitiva



Se ha actualizado el proceso de la configuración de mediciones para hacerlo más sencillo e intuitivo – añadiendo funciones como la creación y gestión automática de mediciones para conseguir que la configuración sea más sencilla además de permitir el proceso de “build-on-the-fly” (crearlo cuando se necesita), que a veces es una necesidad a la hora de trabajar. Específicamente:

- El nuevo flujo de trabajo del programa te lleva a la selección y configuración del dispositivo y crea automáticamente mediciones Spectrum
- Se gestiona la configuración del dispositivo y de las mediciones en una sola ventana
- Hay medidores de entrada en la propia I-O config, así podrás comprobar tus entradas antes de crear mediciones.
- Al crear una medición de Transfer Function, ahora automáticamente se crean también sus mediciones Spectrum
- Se puede crear “al vuelo” mediciones desde el interface principal.

Interface basado en pestañas



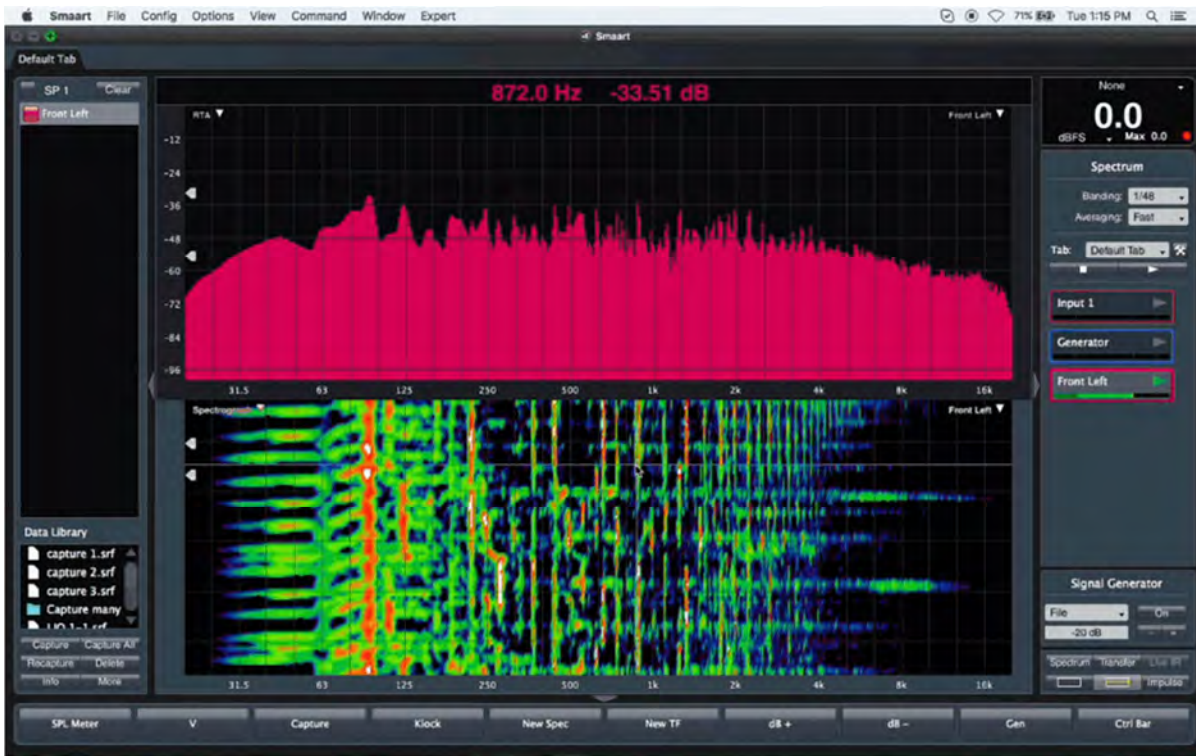
Muchos usuarios expresaron su deseo de tener un interface basado en pestañas, donde uno podría configurar y cambiar entre múltiples áreas de trabajo. Por eso, en v8 se ha ampliado la idea básica del “grupo de mediciones” de Smart v7, y ahora organizamos nuestras configuraciones en pestañas que incluyen, no solo las mediciones configuradas, sino también el diseño y la visualización de las ventanas de datos.

Capacidad Multi-Ventana



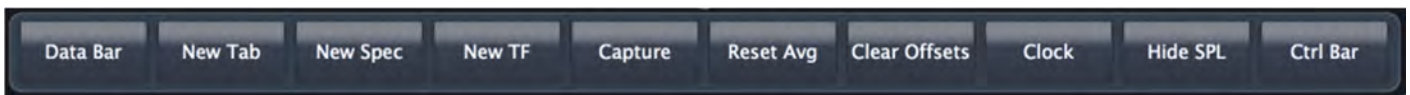
Se ha añadido la capacidad de trabajar con múltiples ventanas simultáneamente, cada una con sus propios espacios de trabajo. Es como trabajar con varias sesiones de Smart a la vez.

Controles para Esconder/Mostrar partes del Interface



Muchos usuarios de Smaart v.7 Di comentaron que les había gustado la característica que permite esconder o mostrar la barra de datos, sobre todo cuando empieza el espectáculo. Así que se ha desarrollado el concepto aún más y ha sido aplicado a todos los elementos de control.

Barra de Comandos



El uso cada vez más común de Smaart en una Tablet, u ordenador con pantalla táctil, complica el uso de los comandos de las teclas de acceso rápido. Para hacer frente a esto, se ha añadido un menú de comandos y una barra con botones grandes que el usuario puede configurar con cualquiera de los comandos de las teclas de acceso rápido.

Gestión de datos mejorada y APL

Para los datos guardados, se ha revisado el proceso de almacenamiento de gráficos para hacer posible un un acceso directo mejorado a los archivos de datos guardados, sin que se ocupe espacio en la memoria activa pero manteniendo todo en la memoria RAM por si hiciera falta.

El APL o “Active Plot Legend” (tabla de las ventanas activas), es una ventana que detalla los contenidos del área de gráficos activa y muestra los nombres, colores, y offsets (desplazamientos) de los gráficos tanto en vivo como guardados - además de proporcionar el control para mostrar o esconder los gráficos.

Medición de Niveles Generales



Esta característica, que estuvo mucho tiempo en la lista de peticiones de mejoras, da la posibilidad de ver continuamente los niveles de las señales de entrada, además de seguir parámetros como SPL o LEQ para varias entradas simultáneamente. Por eso, se ha creado la ventana de Broadband Meters. Esta ventana puede ser configurada para ver cualquiera de las entradas de Smart por medio de un simple proceso de configuración en cuadrícula.

Control integrado del Smart I-O

En el interface de Smart v8 se puede controlar directamente la ganancia y el voltaje phantom del interface Smart I-O.

El API de Smart a Smart



El API intergrado de Smart permite que cualquier copia de Smart v8 pueda ser el host de cualquier otra copia de Smart v8. Esto quiere decir que puedes crear un equipo de medición en un ordenador que adquiere las señales de entrada y realiza los cálculos matemáticos de las mediciones, mientras que otro funciona como cliente, pudiendo

acceder remotamente a los datos de medición. Esta capacidad permite que el entorno de medición v8 pueda ser ampliado no solo a varios monitores, sino también a múltiples ordenadores.

Mejoras internas

Igual que con todas las nuevas versiones de Smaart, se han realizado muchas mejoras en el código base y en su entorno de desarrollo. Aunque estas mejoras no son vistosas, proporcionan un rendimiento mejorado para los últimos sistemas operativos, mejor estabilidad, más seguridad y soporte nativo para pantallas de alta definición (que por sí mismo, hay que admitirlo, es bastante vistoso).